

整齊校服

冬季篇

整齊校服（一至六年級）



男生：

1. 純白色長袖襯衫（佩校徽），
頸口第一粒鈕須扣上
2. 校呔（呔尖端盡量在腰範圍，
呔頭貼近頸口）
3. 深藍色長西褲（褲長貼近足踝）
4. 黑色皮帶
5. 黑皮鞋
6. 純白二骨襪（不接受船襪）
7. 純白色、無領及無任何圖案內衣

整齊校服（一至六年級）



女生：

1. 純白色長袖襯衫，
頸口第一粒鈕須扣上
2. 校呔（呔頭貼近頸口）
3. 深藍色背心連衣裙
（佩校徽和蓋膝）
4. 黃色腰帶
5. 黑皮鞋
6. 純白襪褲
7. 純白色、無領及無任何圖案內衣

體育服（一至六年級）



1. 紫色圓領長袖運動衫（佩校徽）
2. 運動外套（佩校名）
3. 深藍色長運動褲
4. 純白運動鞋
5. 純白二骨短襪
（不接受船襪）



外套(一至六年級)



深藍色冷氣褸

校褸(一至六年級)



1. 校褸
(佩校名的深藍色棉褸)
2. 抓毛拉鍊上衣
(佩校名及深藍色)

其他加配校服

1. 羽絨

(天文台發出寒冷天氣警告及／或
霜凍警告時才可穿上深藍色或黑色無圖案的)

2. 圍巾、手襪或帽

(嚴寒天氣下才可穿上深藍色或黑色無圖案的)

儀容

學生須保持端莊、清潔及整齊的儀容：

- 頭髮須經常清洗及修剪（不可剪新潮髮型及保持原本的髮色），保持整潔。
- 為培養淳樸的校風，本校嚴禁學生佩戴任何飾物回校，包括頭飾、耳環、頸鍊、手鐲和戒指。

男同學頭髮



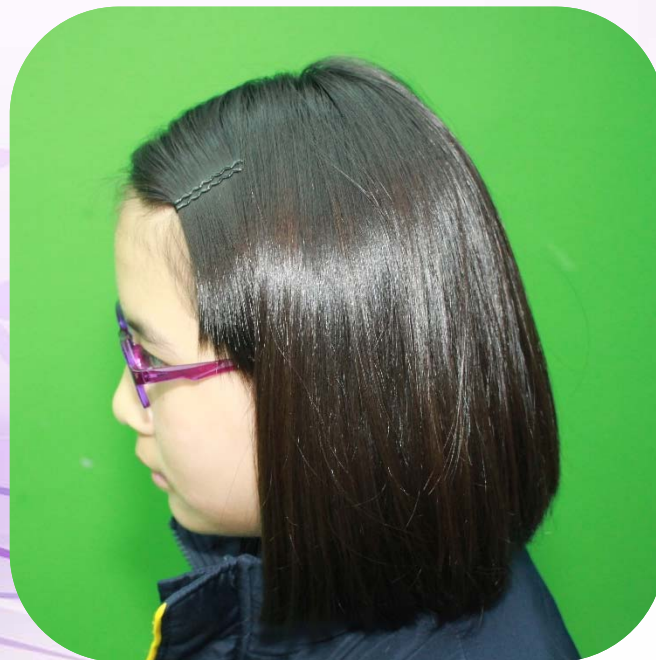
額前劉海不遮眼，
鬢腳不超耳朵上端，
耳前鬢腳不過耳孔，
後枕髮不越衣領為準。



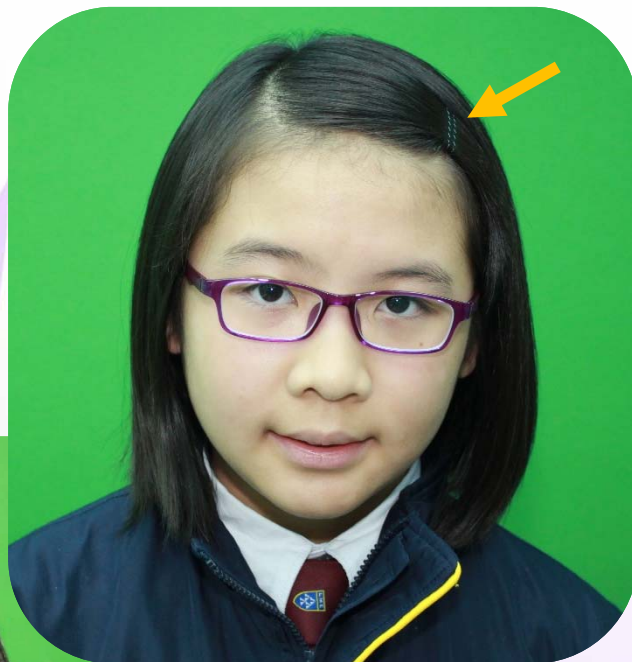
女同學頭髮（短髮）



額前劉海不遮眼，
夾髮工具為黑色或深藍色的髮夾。



女同學頭髮(短髮)



額前劉海不遮眼，
夾髮工具為黑色或
深藍色的髮夾。



女同學頭髮（長髮）



額前劉海不遮眼，
留長髮者須束辮子。
束髮或夾髮工具為黑色或深
藍色的髮夾、橡筋髮圈或無
花紋幼條頭箍

